

Zákazník:
Oldřichovice

Zpracovatel:
Václav Černý

Datum:
22.05.2018

Artechnic – Schröder a.s.
Vinohradská 74, 130 00 Praha 3

+420 222 522 930
+420 778 439 770
vaclav.cerny@artehnic-
schreder.cz



Oldřichovice u Třince - parkoviště u hřbitova

Návrh osvětlení LED svítidel.

Navržená svítidla: Schröder VOLTANA 2 / 5121 / 16 LED / 500mA / WW / 28W

Výška svítidel: 5m

Úhel svítidel: 15°

Délka výložníků: bez výložníků

Návrh osvětlení splňuje požadavky dle EN 12464-1:2011 a EN 12464-2:2014, pro osvětlení parkoviště s minimálním objemem přepravy

Obsah

Oldřichovice u Třince - parkoviště u hřbitova

Oldřichovice u Třince - parkoviště u hřbitova

Schröder - VOLTANA 2 / 5121 / 16 LEDS 500mA WW / 356192 (1x16 LEDS 500mA WW)..... 3

Parkoviště

Plán rozmístění svítidel.....4

Pohledy.....5

Shrnutí výsledků ploch.....10

Výpočtová plocha 1 / Horizontální intenzita osvětlení..... 11

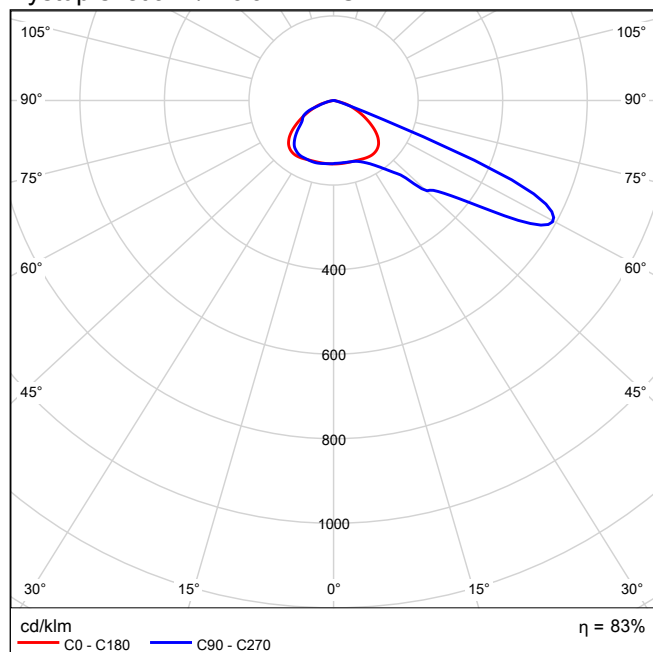
Schröder VOLTANA 2 / 5121 / 16 LEDS 500mA WW / 356192 1x16 LEDS 500mA WW



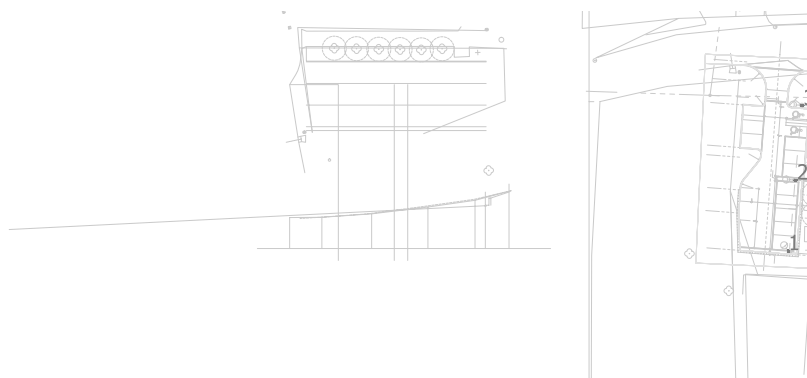
Provozní účinnost: 82.88%
 Světelný tok žárovky: 3154 lm
 Světelný tok svítidla: 2614 lm
 Výkon: 28.0 W
 Světelný výtěžek: 93.4 lm/W

Kolorimetrické údaje
 1x16 LEDS 500mA WW: CCT 3000 K

Výstup světla 1 / Polární LDC



Parkoviště

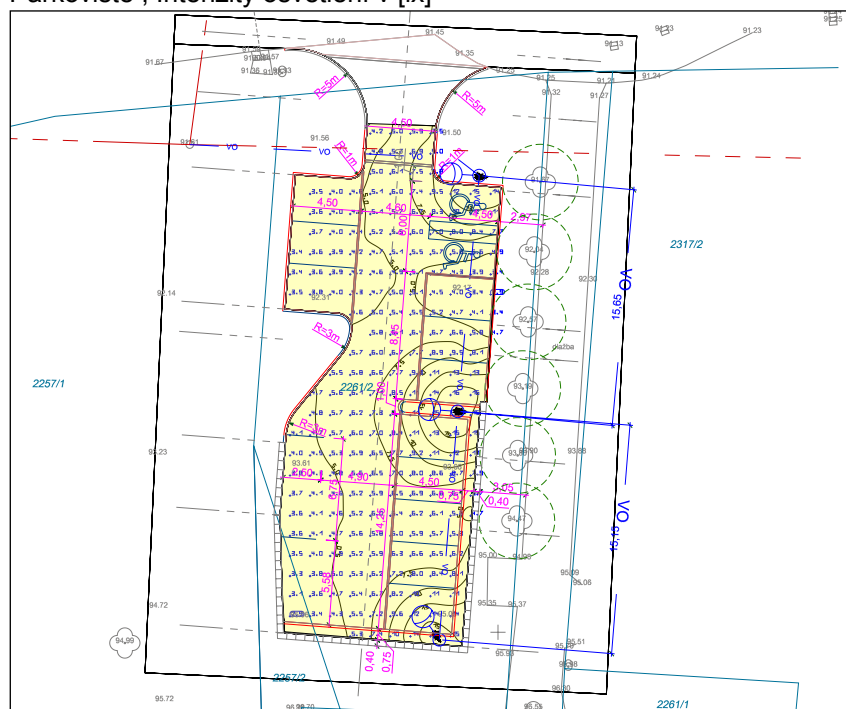


Schröder VOLTANA 2 / 5121 / 16 LEDS 500mA WW / 356192

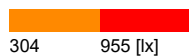
Č.	X [m]	Y [m]	Montážní výška [m]	Otočení skříně [°]	Činitel údržby
1	162.392	30.246	5.000	30.0	0.80
2	163.983	45.258	5.000	85.0	0.80
3	165.370	60.775	5.000	85.0	0.80

Parkoviště

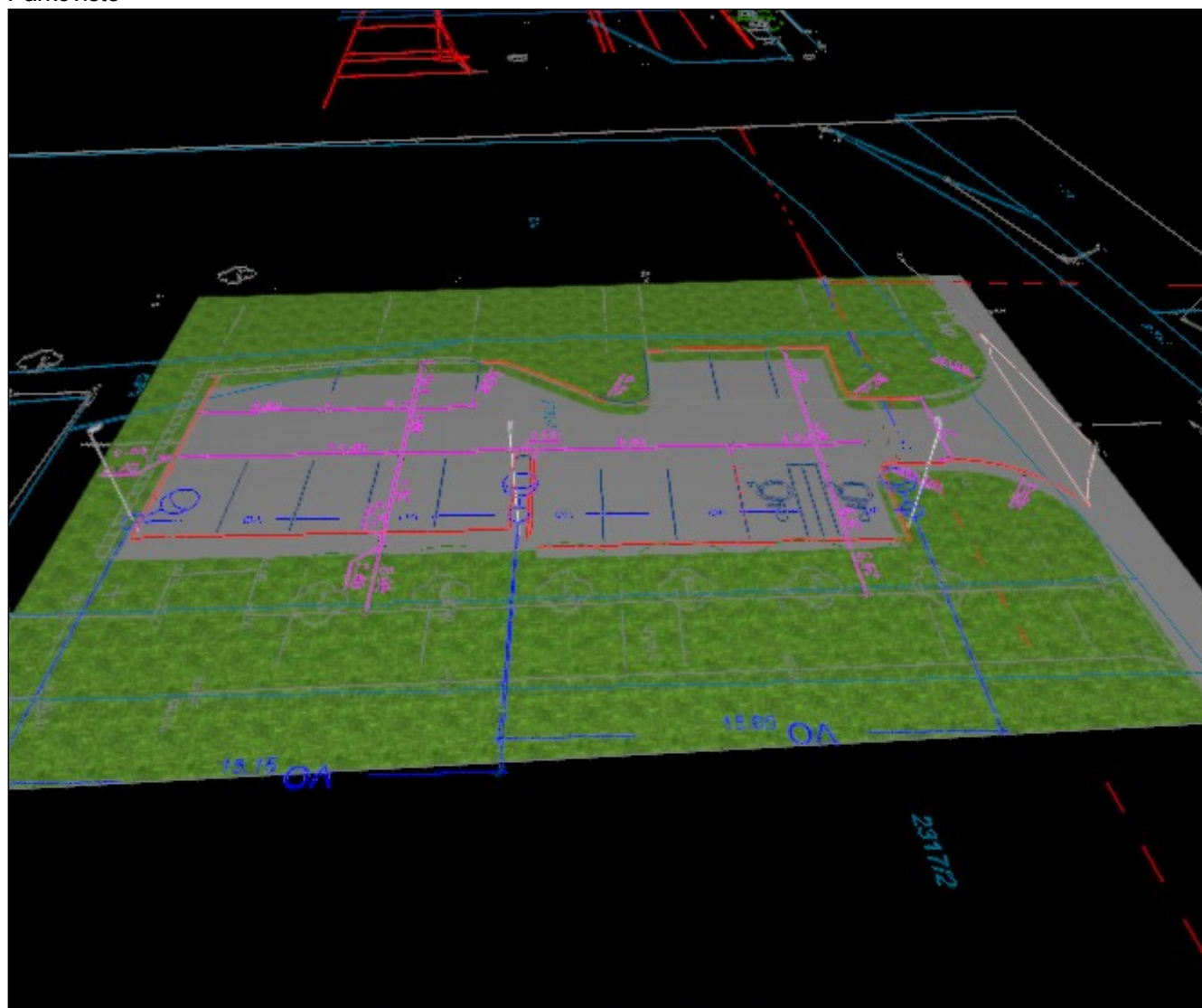
Parkoviště , Intenzity osvětlení v [lx]



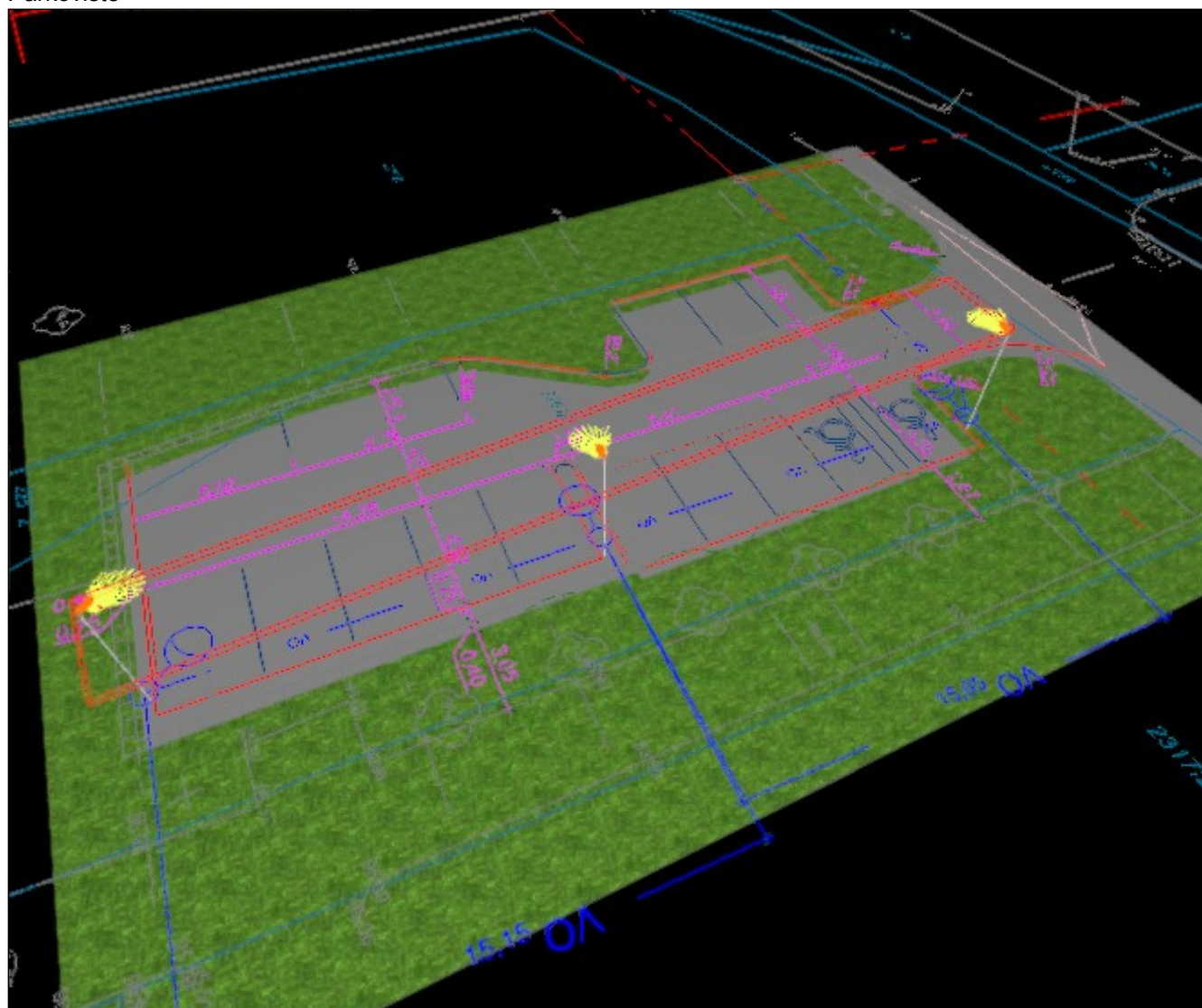
Měřítko: 1 : 500



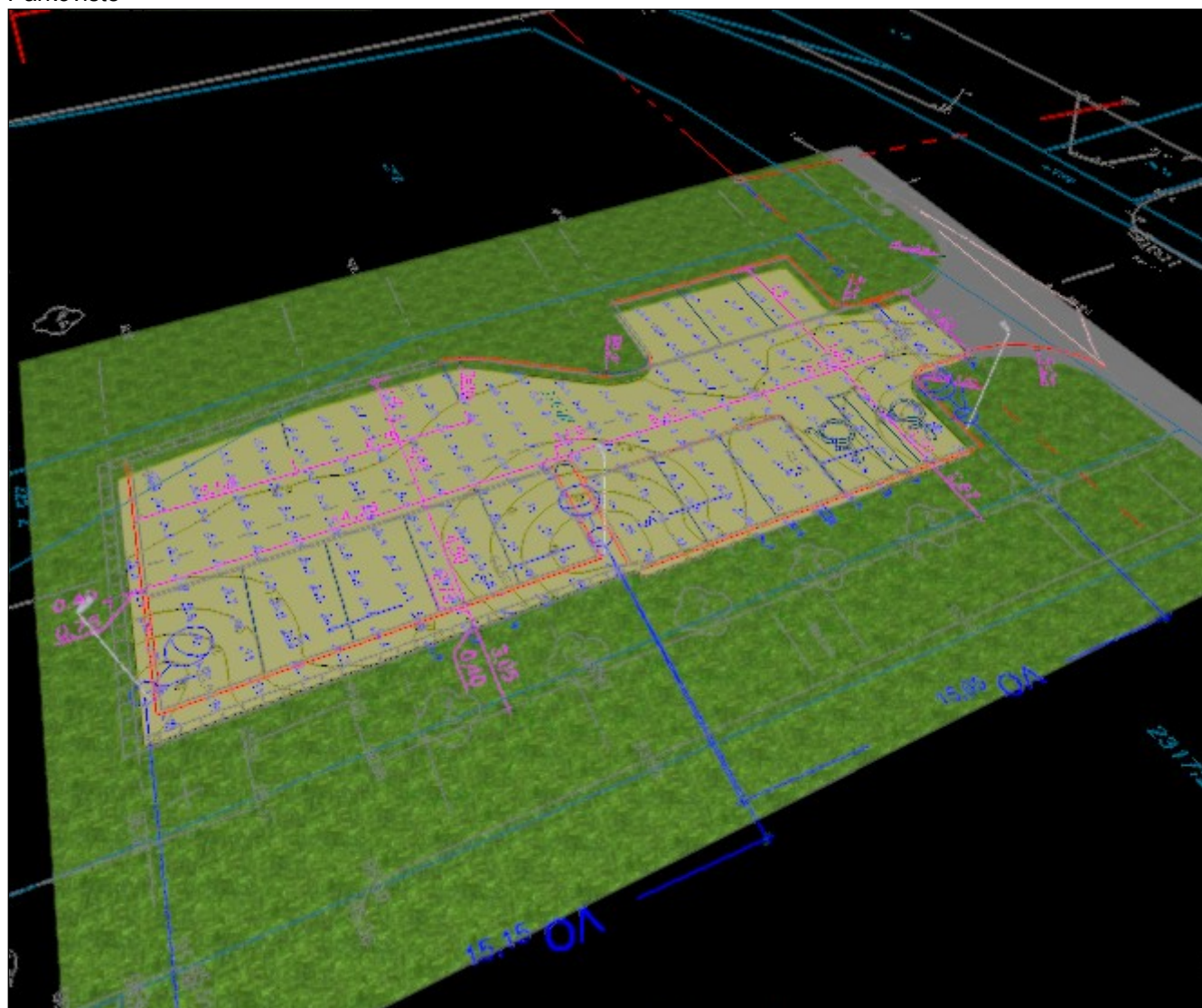
Parkoviště



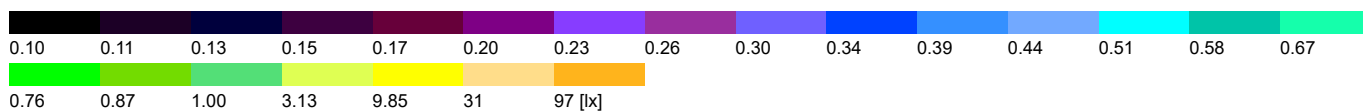
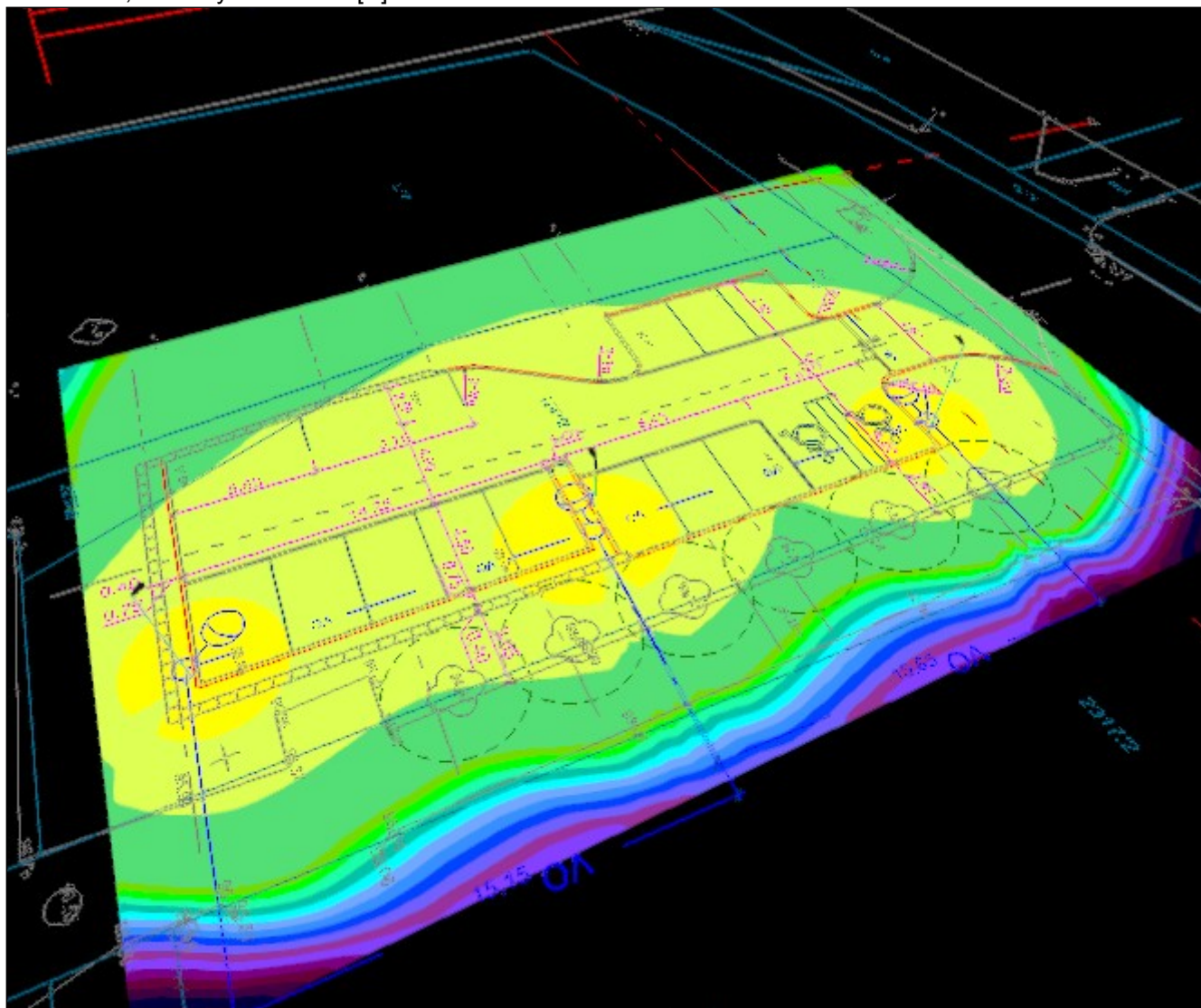
Parkoviště



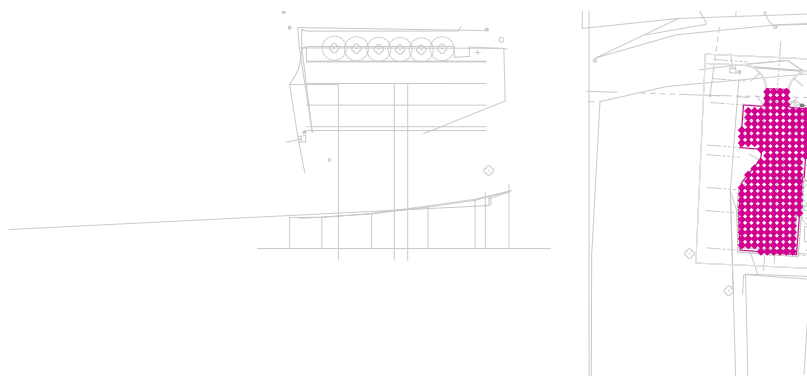
Parkoviště



Parkoviště , Intenzity osvětlení v [lx]



Parkoviště

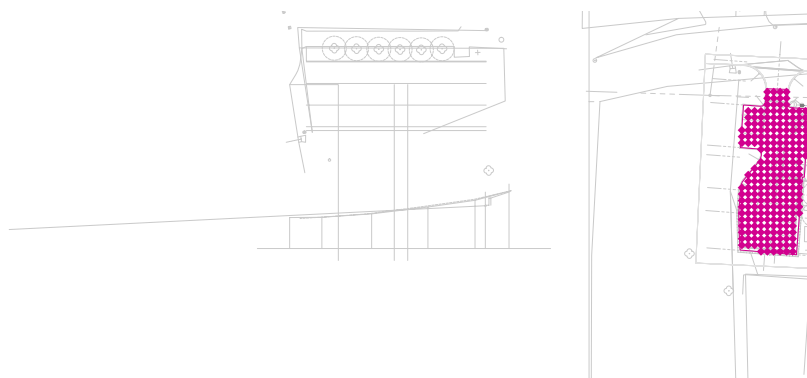


Činitel údržby: 0.80

Všeobecně

Plocha	Výsledek	Průměr (Pož.)	Min	Max	Min/střední	Min/Max
1 Výpočtová plocha 1	Horizontální intenzita osvětlení [lx] Výška: 0.100 m	6.76	2.86	17.1	0.42	0.17

Výpočtová plocha 1 / Horizontální intenzita osvětlení



Činitel údržby: 0.80

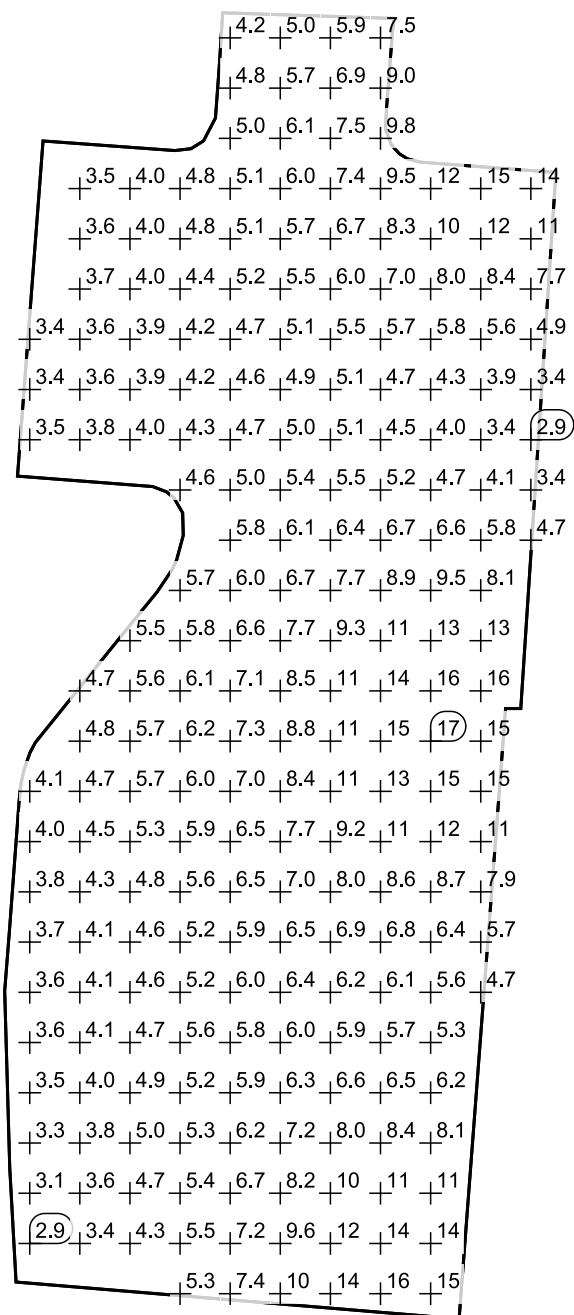
Výpočtová plocha 1: Horizontální intenzita osvětlení (Rastr)

Světelná scéna: Světelná scéna 1

Průměr: 6.76 lx, Min: 2.86 lx, Max: 17.1 lx, Min/střední: 0.42, Min/Max: 0.17

Výška: 0.100 m

Rastr hodnot [lx]



Měřítko: 1 : 200